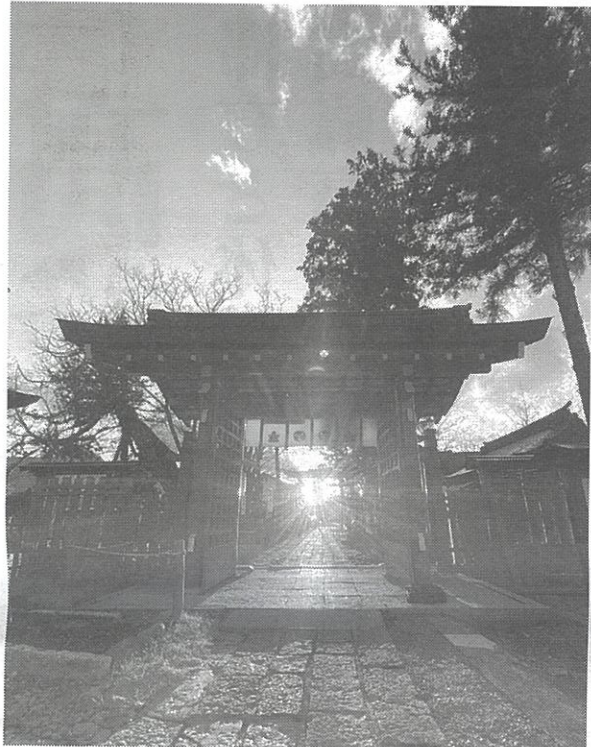


# 上田・別所温泉

## レイラインがつなぐ 太陽と大地の聖地



生島足島神社 冬至の落陽

上田市は、文化庁に2020年に認定された日本遺産「レイラインがつなぐ『太陽と大地の聖地』」の中心地。信州上田・塩田平を切り口に観光誘客を促進している。市や教育委員会などで組織する「上田市日本遺産推進協議会」は方イドの育成や案内板の設置など、環境を整備。また信州観光バスや上田バスは、日本遺産を巡るバスを運行し、周遊の利便性を高めている。

また生島足島神社や信濃国分寺など市内9カ所の神社仏閣では23年3月頃まで、上田市日本遺産限定デザインの御朱印をいただくことができるなど、日本遺産オリジナル生島足島神社や信濃国分寺など市内9カ所の神社仏閣では23年3月頃まで、上田市日本遺産限定デザインの御朱印をいただくことができるなど、日本遺産オリジナル

### レトロバスで行く

### 上田の伝統産業・工芸体験

### 信州観光バス

信州観光バス(長野県千曲市)は4月から、「信州上田をレトロバスで行く」体験ツアーを開催し、上田の歴史や文化、風光明媚な塩田平を巡る。レトロバスは、大日如来が安置される「信濃国分寺」と国土・大地をこ

信州観光バス(長野県千曲市)は4月から、「信州上田をレトロバスで行く」体験ツアーを開催し、上田の歴史や文化、風光明媚な塩田平を巡る。レトロバスは、大日如来が安置される「信濃国分寺」と国土・大地をこ

呼ばれている。上田市はこうした日本遺産を巡ってもらう仕掛けとして、6月26日までスタンプリイイベントを展開している。安楽寺や別所神社など7カ所にあるスタンプを集め応募する企画で、7カ所すべてをスタンプを集める「ステッカーやマスクなどがもらえる。」



ボンネットバス



安楽寺

体験ツアーチラシイメージ

信州観光バス

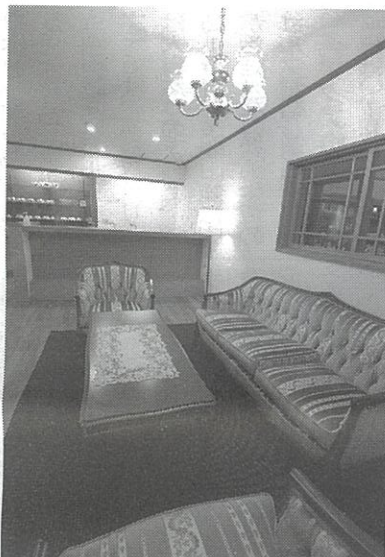
0268-39-7080

### 喫茶室と図書室を改装

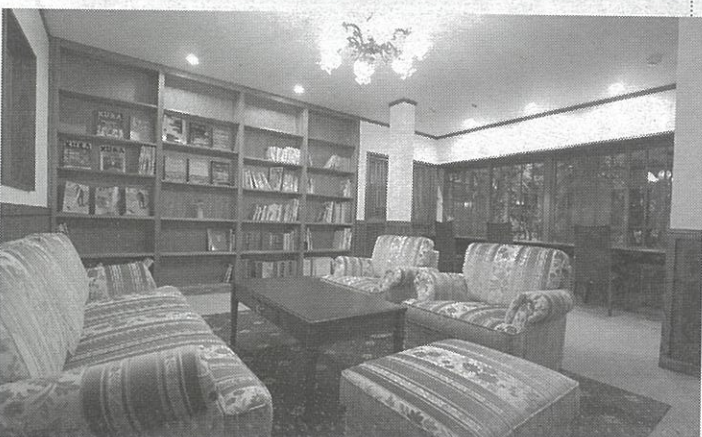
### ゆったりとした時を館内で

### 旅館花屋

旅館花屋(長野県上田市・別所温泉)は5月、館内に図書室、喫茶室を改装オープンした。喫茶室では、挽きたてのコーヒー豆で淹れるサイフォン式コーヒーが味わえる。一方、図書室には長野県や上田市に関わりのある書籍が揃っており、どちらも大正浪漫を感じる空間で中庭を眺めながら静かな時間を過ごすことができる。



喫茶室(左)と図書室(下)



文化庁登録有形文化財指定

旅館 花屋

大正ロマンが薫る、日本美の宿。

信州の鎌倉 別所温泉 千386-1431 長野県上田市別所温泉169 TEL 0268-38-3131(代表) FAX 0268-38-7923 日本文化遺産を守る会 https://www.hanaya.ne.jp/